

Kurzbericht



TEC Event Campus | ©TEC Event Campus GmbH

TEC Event Campus

Wohlrabedamm 7
13629 Berlin

Tel: +49 30 470 807 00

Kontaktformular Webseite
<https://www.tec-event-campus.com/>

Herzlich willkommen!

Alte Industrie – Moderne Eventfläche

Lassen Sie sich von den Möglichkeiten des TEC EVENT CAMPUS inspirieren. Events bis zu 1.000 Personen, Fahrzeugpräsentationen, Fashion Shows, Messen, Workshops, Partys, Konferenzen oder eine andere Art von Event – die Möglichkeiten sind groß wie auch die Eventflächen unserer neuen exklusiven Eventlocation.

PRÜFERGEBNIS

für

TEC Event Campus

13629 Berlin, Zertifikats-ID: PA-13252-2022



Dieses Angebot wurde nach den Kriterien
der bundesweiten Kennzeichnung

»Reisen für Alle«

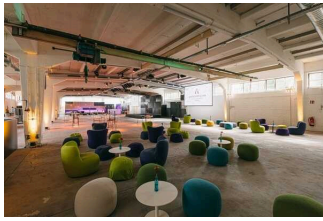
eingestuft und ist berechtigt, im Zeitraum

Dezember 2022 – November 2025

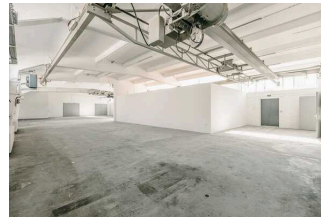
die Auszeichnung

»Barrierefreiheit geprüft«

sowie die dazu gehörigen Piktogramme zu führen
und vertragsgemäß zu nutzen.



TEC Event Campus
©TEC Event Campus GmbH



TEC Event Campus
©TEC Event Campus GmbH



TEC Event Campus
©TEC Event Campus GmbH



TEC Event Campus
©TEC Event Campus GmbH

Überblick

- ca. 1.450 m² Indoor-Eventfläche und ca. 2.900 m² Außenbereich
- Events bis zu 1.000 Personen im historisches Industriegebäude
- Fahrzeugpräsentationen, Fashion Shows, Messen, Workshops, Partys, Konferenzen oder eine andere Art von Event
- exklusiven Eventlocation
- Lage im Norden Charlottenburgs in unmittelbarer Nähe von Siemensstadt
- ca. 10 Minuten Fahrzeit zur Messe Berlin, ca. 40 Minuten Fahrzeit zum Flughafen BER
- 62 Parkplätze auf dem Gelände

Barrierefreiheit auf einen Blick

- Stufenloser Zugang zum Gebäude/Gelände (über Hublift/Rampen) und alle weiteren für den Gast nutzbaren Räume und Einrichtungen sind stufenlos bzw. mit einem Hublift/einer Rampe erreichbar
- 90 cm Mindestbreite aller Durchgänge / Türen
- WC für Menschen mit Behinderung
- Assistenzhunde willkommen

Informationen für Menschen mit Gehbehinderung und Rollstuhlfahrer

Alle prüfrelevanten Bereiche erfüllen die Qualitätskriterien der Kennzeichnung "**Barrierefreiheit geprüft – teilweise barrierefrei für Menschen mit Gehbehinderung und Rollstuhlfahrer**".

Einige **Hinweise zur Barrierefreiheit** haben wir nachfolgend zusammengestellt. Detaillierte Angaben finden Sie im Prüfbericht.

- Die Nächste Buhaltestelle "Wohlrabedamm Mitte" (Busline 139) ist ca. 400 m vom Eingang entfernt.
- Es gibt zwei Parkplätze für Menschen mit Behinderung. Dieser sind aber nicht entsprechend gekennzeichnet.
- Ein Park-/Stellplatz ist mindestens 245 cm breit und 500 cm lang. Der Parkplatz ist 10 m vom Eingang entfernt.
- Der Eingang/Zugang ins Gebäude ist stufenlos (über einen Hublift, max. 2 cm Türschwelle) möglich.
- Die Plattform des Hublift ist 86 cm breit und 200 cm tief.
- Alle für den Gast nutzbaren und erhobenen Räume und Einrichtungen (Main Hall, Front Hall, Meetingräume, WCs und Außenbereiche) sind stufenlos, über den Hublift bzw über Rampen zugänglich. Türschwellen sind max. 2 cm hoch.
- Rampen sind mindestens 230 cm breit und haben maximal eine Längsneigung von 12 %.
- Türen und Durchgänge sind mindestens 90 cm breit.
- Außenwege sind mindestens 200 cm breit.

Öffentliches WC für Menschen mit Behinderung (Nr 1, links)

- Es ist ein Unisex-WC vorhanden.
- Die Bewegungsflächen betragen:
vor dem Waschbecken 200 cm x 170 cm;
vor dem WC 200 cm x 150 cm;
links neben dem WC 90 cm x 70 cm;
rechts neben dem WC 120 cm x 70 cm.
- Es sind links und rechts vom WC Haltegriffe vorhanden.
- Beide Haltegriffe sind hochklappbar.
- Das Waschbecken ist unterfahrbar in einer Höhe von 67 cm und einer Tiefe von mindestens 30 cm.
- Der Spiegel ist im Sitzen und Stehen einsehbar.
- Es ist eine Schnur als Alarmauslöser vorhanden.

Öffentliches WC für Menschen mit Behinderung (Nr. 2, rechts)

- Es ist ein Unisex-WC vorhanden.
- Die Bewegungsflächen betragen:
vor dem Waschbecken 200 cm x 166 cm;

vor dem WC 200 cm x 150 cm;
links neben dem WC 128 cm x 70 cm;
rechts neben dem WC 92 cm x 70 cm.

- Es sind links und rechts vom WC Haltegriffe vorhanden.
- Beide Haltegriffe sind hochklappbar.
- Das Waschbecken ist unterfahrbar in einer Höhe von 67 cm und einer Tiefe von mindestens 30 cm.
- Der Spiegel ist im Sitzen und Stehen einsehbar.
- Es ist eine Schnur als Alarmauslöser vorhanden.

Informationen für Menschen mit Hörbehinderung und gehörlose Menschen

Einige **Hinweise zur Barrierefreiheit** haben wir nachfolgend zusammengestellt. Detaillierte Angaben finden Sie im Prüfbericht.

- Es gibt kein optisch deutlich wahrnehmbares Blitz- oder Blinksignal (z.B. bei Feuersalarm).
- Es ist keine induktive Höranlage im Tagungsraum vorhanden.
- Informationen zur Orientierung sind in Schriftform und in Form von Piktogrammen verfügbar.
- Es sind zwei öffentliche WCs für Menschen mit Behinderung vorhanden.

Informationen für Menschen mit Sehbehinderung und blinde Menschen

Einige **Hinweise zur Barrierefreiheit** haben wir nachfolgend zusammengestellt. Detaillierte Angaben finden Sie im Prüfbericht.

- Assistenzhunde (Begleithunde, Blindenführhunde etc.) dürfen in alle relevanten Bereiche/ Räume des Betriebes/Angebotes mitgebracht werden.
- Es sind Glastüren vorhanden, die keine Sicherheitsmarkierungen in einer Höhe von 40–70 cm und 120–160 cm aufweisen.
- Es sind keine Bodenindikatoren im Innen- bzw. Außenbereich vorhanden.
- Alle erhobenen und für den Gast nutzbaren Bereiche (Eingangsbereich, Kasse/Tresen, Schlafräume, Flure, Gänge) sind gut, d.h. hell und blendfrei, ausgeleuchtet.

- Treppen und Rampen haben mindestens einen einseitigen Handlauf. Die Treppen sind nicht kontrastsreich gestaltet.
- Informationen zur Orientierung sind in Schriftform und in Form von Piktogrammen verfügbar.
- Es sind zwei öffentliche WCs für Menschen mit Behinderung vorhanden.

Informationen für Gäste mit kognitiven Beeinträchtigungen

Einige **Hinweise zur Barrierefreiheit** haben wir nachfolgend zusammengestellt. Detaillierte Angaben finden Sie im Prüfbericht.

- Name bzw. Logo des Betriebes/der Einrichtung sind von außen klar erkennbar.
- Das Ziel des jeweiligen Weges ist teilweise in Sichtweite.
- Informationen zur Orientierung sind in Schriftform und in Form von Piktogrammen verfügbar.
- Es sind keine Informationen in Leichter Sprache vorhanden.
- Es sind zwei öffentliche WCs für Menschen mit Behinderung vorhanden.

Bildergalerie

Wir haben für Sie einige Fotos aus dem Betrieb / Angebot zusammengestellt. In den Detailberichten finden Sie weitere Fotos.



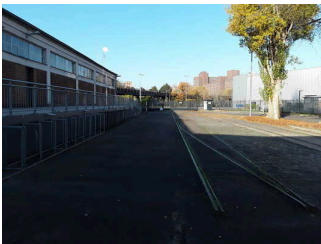
Parken

©Jan Schiefer



Eingang

©Jan Schiefer



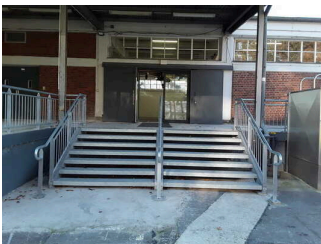
Eingang

©Jan Schiefer



Rampe am Eingang

©Jan Schiefer



Treppe (Eingang)

©Jan Schiefer



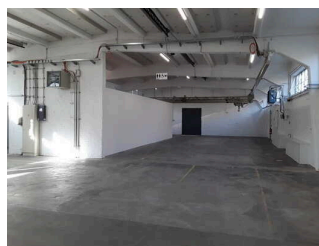
Hublift

©Jan Schiefer



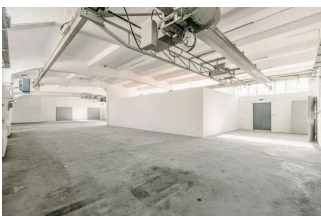
Eingang

©Jan Schiefer



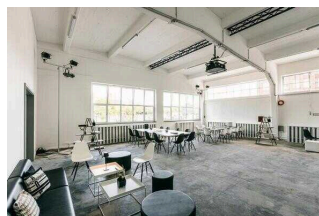
Front Hall

©Jan Schiefer



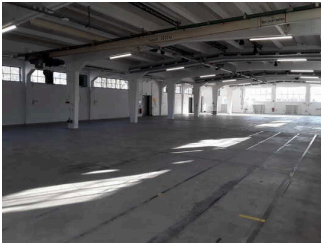
Front Hall

©TEC Event Campus GmbH



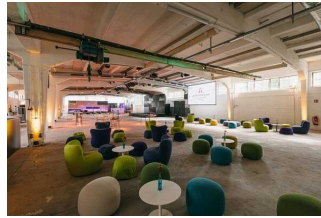
Meeting-Räume 1 und 2

©TEC Event Campus GmbH



Main Hall

©Jan Schiefer



Main Hall

©TEC Event Campus GmbH



Öffentliches WC
für Menschen mit
Behinderung (links)

©Jan Schiefer



Öffentliches WC
für Menschen mit
Behinderung (rechts)

©Jan Schiefer

Informationen zum Kennzeichnungssystem „Reisen für Alle“

Alle nach „Reisen für Alle“ **zertifizierten Betriebe und Orte** erfüllen folgende Kriterien:

- Die Daten und Angaben zur Barrierefreiheit wurden von **externen, speziell geschulten Erhebern** vor Ort erhoben und geprüft. Es handelt sich um keine Selbsteinschätzung.
- Die Daten zur Barrierefreiheit liegen **im Detail** vor und können von Gästen eingesehen werden.
- Mindestens ein Mitarbeiter hat an einer **Schulung** zum Thema „**Barrierefreiheit als Komfort- und Qualitätsmerkmal**“ teilgenommen.

Die Kennzeichnung – Erläuterung der Logos und Piktogramme

Das Kennzeichen „**Information zur Barrierefreiheit**“ signalisiert, dass detaillierte und geprüfte Informationen zur Barrierefreiheit für alle Personengruppen vorliegen.



Das Kennzeichen „**Barrierefreiheit geprüft**“ basiert auf „Information zur Barrierefreiheit“ und bedeutet, dass zusätzlich die Qualitätskriterien für bestimmte Personengruppen teilweise oder vollständig erfüllt sind.



Die Kennzeichnung „**Barrierefreiheit geprüft**“ liegt in zwei Qualitätsstufen vor:

„**Barrierefreiheit geprüft: teilweise barrierefrei**“.

Die Qualitätskriterien sind für die dargestellte Personengruppe der Rollstuhlfahrer teilweise erfüllt, d. h. das Angebot ist für Rollstuhlfahrer teilweise barrierefrei. Das „i“ im Piktogramm signalisiert, dass man noch einmal genauer nachlesen sollte, ob das Angebot den eigenen Ansprüchen genügt.



„**Barrierefreiheit geprüft: barrierefrei**“.

Die Qualitätskriterien sind für die dargestellte Personengruppe der Rollstuhlfahrer erfüllt, d. h. das Angebot ist für Rollstuhlfahrer barrierefrei.



Es gibt Qualitätskriterien für **sieben Personengruppen** und für jede Personengruppe ein eigenes **Piktogramm**.

Menschen mit Gehbehinderung



Rollstuhlfahrer



Menschen mit Hörbehinderung



Gehörlose Menschen



Menschen mit Sehbehinderung



Blinde Menschen



Menschen mit kognitiven Beeinträchtigungen

